

Starfshópur um stíga í upplandi Hafnarfjarðar

Fundur 6.

Fundurinn var staðfundur á Norðurhelli, haldinn kl. 8,15, þriðjudaginn 25. maí 2021.

Mættir:

Helga Ingólfssdóttir, formaður
Anna Karen Svövdóttir
Jón Atla Magnússon
Stefán Már Gunnlaugsson
Sigurður Pétur Sigmundsson

Frá umhverfis- og skipulagssviði
Helga Stefánsdóttir
Berglind Guðmundsdóttir

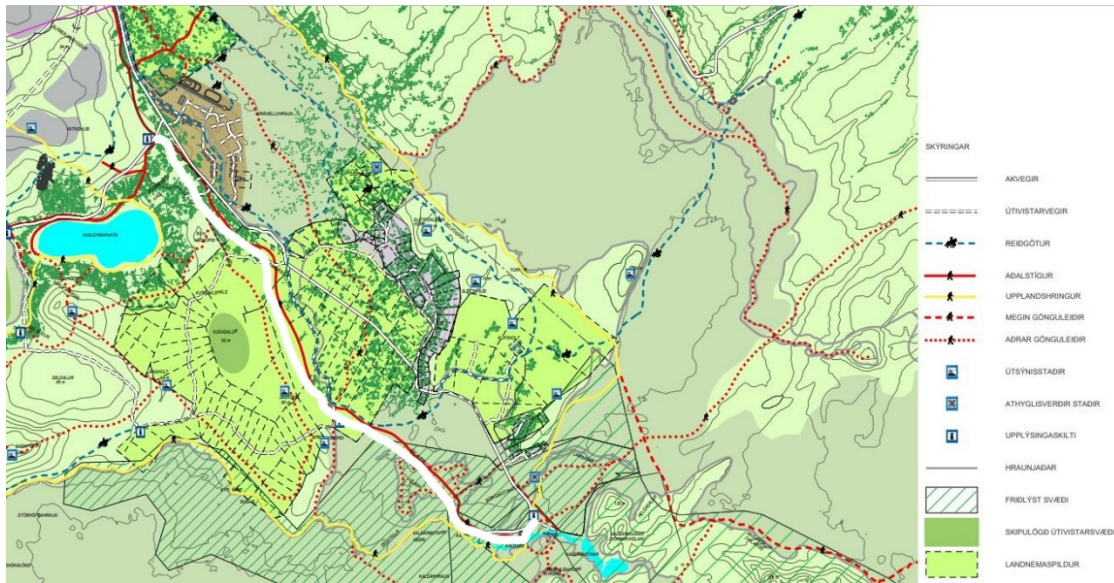
Fundarefni:

1. Yfirferð yfir fyrstu tillögur starfshóps til Umhverfis og framkvæmdaráðs

Tillögur Starfshóps til Umhverfis og framkvæmdaráðs:

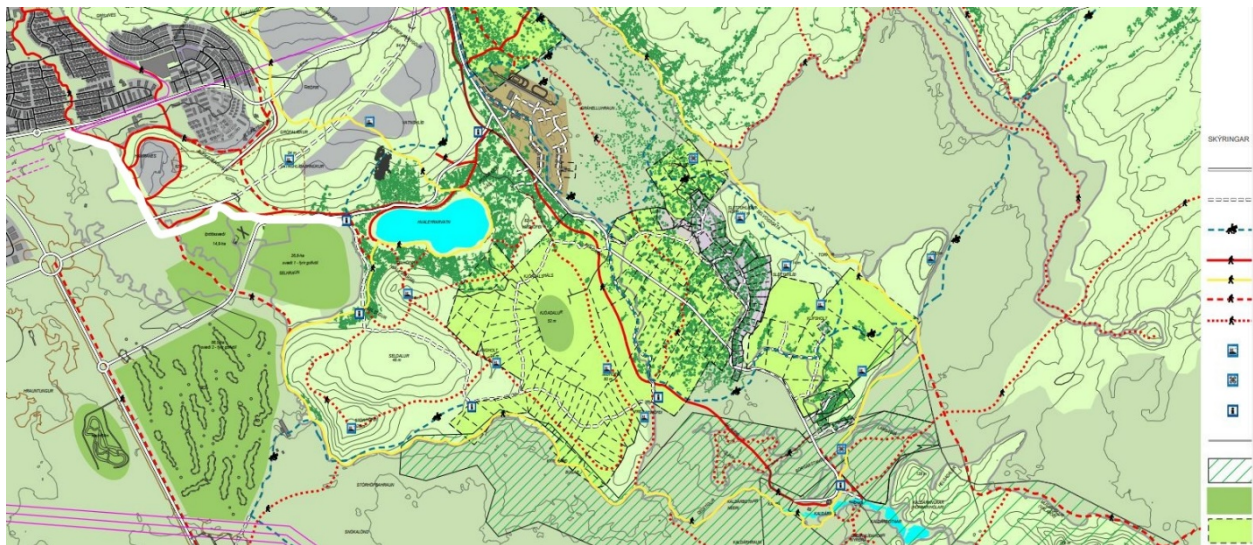
Tillaga nr. 1 Áframhald á malbikuðum göngu- og hjólastíg frá afleggjara við Hvaleyrarvatn að Helgafelli, áningarstað

Greinargerð: Þessi stígur er á aðalskipulagi og er hluti af „græna treflinum“ sem er göngu og hjólastígur sem tengir allt höfuðborgarsvæði saman. Hluti af stígnum frá Hlíðarþúfum að afleggjara að Hvaleyrarvatni er þegar lagður en eftir að leggja malbikaðan stíg áfram að Helgafelli. Hvít lína sínir legu umrædds hluta stígs samkvæmt aðalskipulagi. Við mótun legu stígsins út frá aðalskipulagi verði sérstaklega horft til þess að ekki verði hreyft við ósnortinni náttúru eða náttúruvætti. [08001-pl_Skipulag-12-500.pdf \(hafnarfjordur.is\)](#)



Tillaga nr. 2 Göngu og hjólastígur frá Vallahverfi að Hvaleyjarvatni. Lagður verði malarstígur fyrir gangandi og hjólandi frá Vallahverfi að Hvaleyjarvatni.

Greinargerð: Þessi stígur er á aðalskipulagi og mikilvægt að tryggja öruggar og vistvænar samgöngur fyrir íbúa Valla, Skarðshlíðar og Hamraness að Hvaleyjarvatni og upplandi Hafnarfjarðar. [08001-pl_Skipulag-12-500.pdf \(hafnarfjordur.is\)](#)



Nr. 3 Göngustígur umhverfis Hvaleyrarvatn verði byggður upp miðað við algilda hönnun.

Greinargerð: Starfshópur lýsir ánægju sinni með fyrirbyggjandi deiliskipulagstillögu um svæði við Hvaleyrarvatn en leggur til að til viðbótar verði stígur umhverfis Hvaleyrarvatn skilgreindur og sem göngustígur sem miðar við algilda hönnun. Sérstaklega verði horft til umhirðu og viðhalds þannig að tryggt sé aðgengi á öllum árstímum eftir því sem frekast er unnt.



BREYTT DEILISKIPULAG
REITUR 3 - ÞJÓNUSTUHÚS OG LEIKJAGRUNDIR VIÐ VESTURENDA HVALEYRARVATNS

- Reitur 3. Þjónustuhús og leikjagrundir við vesturenda Hvaleyrarvatns.**
- Vestan við Hvaleyrarvatn er skv. gildandi deiliskipulagi gert ráð fyrir bílastæði fyrir 16 bíla auk lóðar og byggingarreits fyrir nýtt þjónustuhús. Sú breyting er gerð að lóð og byggingarreitur fyrir þjónustuhús er felldur út en bílastæðið stækkar, verður tvískipt og alls fyrir 60 bíla, tvö 30 bíla stæði (þar af a.m.k. 2 fyrir hreyfihamlaða á hvoru stæði).
 - Á milli bílastæðanna er gert ráð fyrir salernisbyggingu
 - Aðkomusvæði verður á milli tvískiptu bílastæðanna og frá því gönguleið til austurs að Hvaleyrarvatni þar sem gert er ráð fyrir bryggju út í vatnið og nýrri sandströnd.
 - Gert er ráð fyrir að gerði fyrir hesta verði fært að núverandi reiðgötu.

Fyrir utan breytingar þessar gildir áfram deiliskipulag sem samþykkt var 18. september 2001 með síðari breytingum.

Skipulagsleg staða - aðalskipulag
Í gildi er Aðalskipulag Hafnarfjarðar 2013-2025 og þar er skipulagssvæði skilgreint sem skógræktar- og landgræðslusvæði SL1.
Breyting á deiliskipulagi er í samræmi við gildandi aðalskipulag.

Umhverfisáhrif
Breyting á deiliskipulagi fellur ekki undir lög um umhverfismat áætlaða (105/2006). Aftur á móti er gerð grein fyrir áhrifum breytingarinnar á umhverfið í samræmi við 12. grein skipulagslaga (123/2010). Talið er að breyting á deiliskipulagi hafi jákvæð umhverfisáhrif þar sem verið er að skapa betri aðstöðu fyrir þá sem leggja leið sína að Hvaleyrarvatni. Verið er að fjölga bílastæðum á tveimur stöðum við vatnið og gera aðgengi niður að vatninu norðanmegin betra með nýjum stíg, og þá sér í lagi fyrir hreyfihamlaða þar sem stígurinn er með 5% halla að hámarki. Þá er verið að skapa betri útivistaraðstöðu við vatnið með tveimur nýjum bryggjum auk nýrrar sandstrandar við vestanvert

Nr. 4 Aðgreining á umferð gangandi, hjólandi og hestafólks að og frá svæði skógræktarinnar í Gráhelluhrauni.

Greinargerð: Starfshópur um stíga leggur til að umferð að og frá Gráhelluhrauni verði aðgreind frá umferð hestafólks með brú eða undirgöngum eftir því sem hentar betur í landslagi. Um er að ræða þverun á aðalreiðleið sem kallast skógarhringur á tveimur stöðum. Markmið með aðgreiningu á umferða er að tryggja öryggi hestafólks á reiðleið sem liggur umhverfis elsta skógræktarsvæði hafnfirðinga í Gráhelluhrauni. Með aðgreiningu á umferð ólíkra hópa er leitast við að mæta sjónarmiðum og óskum þeirra fjölmörgu sem vilja njóta útivistar á þessu svæði sem og að lágmarka hættu fyrir gangandi og ríðandi umferð.



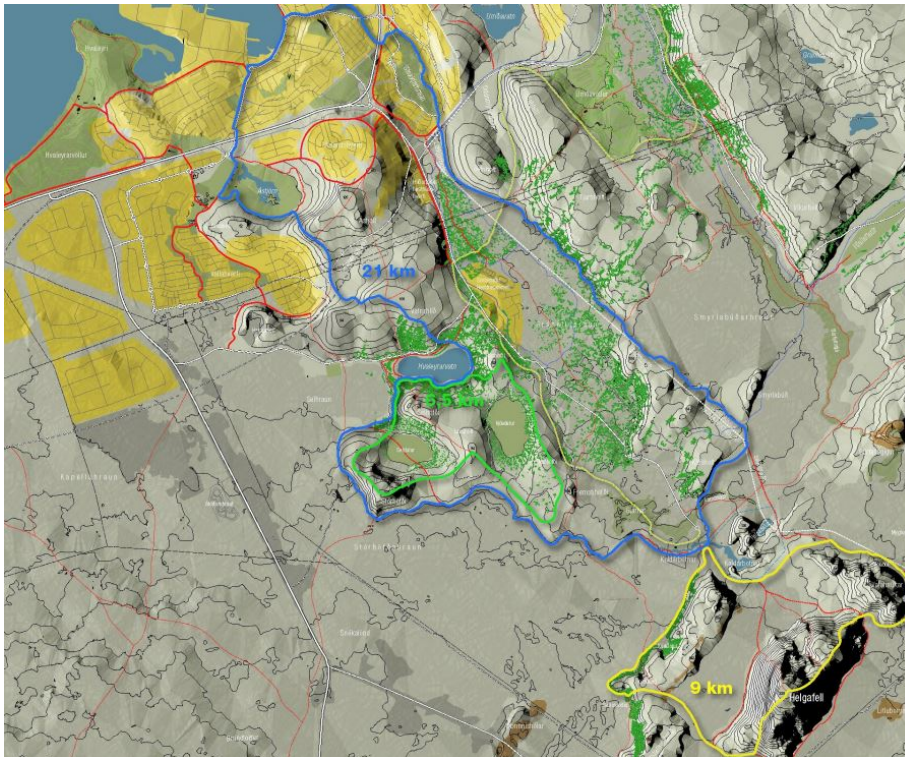
Tillaga nr. 5 Stórhöfðastígur aðgreining á umferð að hluta

Greinargerð: Starfshópur um stíga leggur til að aðgreina umferð á hluta Stórhöfðastígs eins og fyrir liggur í aðalskipulagi þar sem álag er mest vegna umferðar. . [08001-pl_Skipulag-12-500.pdf](#) (hafnarfjordur.is)



Tillaga nr. 6 Endurstikun gönguleiða/útivistarstíga í upplandi Hafnarfjarðar.

Greinargerð: Starfshópur um stíga leggur til að sumarið 2021 verði gönguleiðir í upplandi Hafnarfjarðar sem merktar eru með gulu, bláu og grænu endurstikaðar.



Tillaga nr. 7 Merkingar á stígum í upplandi Hafnarfjarðar

Merkingar: Starfshópur um stíga leggur til að fengnir verði fagaðila að því að hanna og skipuleggja merkingar í upplandi Hafnarfjarðar. Leitað verði til fagaðila eða sérfræðinga í landfræðilegum merkingum og hugað að samræmingu í merkingum er varða umferð ólíkra hópa.

2. Ósk um áframhald á vinnu starfshóps um stíga

Starfshópur um stíga í Upplandi Hafnarfjarðar með afmörkun frá Kaldárselsvegi að Helgafelli hefur nú fundað 6 sinnum og lagt áherslu á að eiga samráð við hagsmunahópa sem tengjast svæðinu með einum eða öðrum hætti. Starfshópurinn hefur hitt fulltrúa hlaupahópa FH og Hauka, fulltrúa Skógræktarfélags Hafnarfjarðar, fulltrúa Gildis, félags eldri skáta, fulltrúa frá Hjólreiðafélaginu Bjarti og hjólreiðadeild Brettafélags Hafnarfjarðar. Fulltrúa frá Hestamannafélaginu Sörla ásamt fulltrúa frá Öryggisnefnd reiðvega á vegum Landssambands hestamanna og fulltrúa frá sumarhúsafélagi Sléttuhlíðar.

Starfshópurinn þakkar kærlega fyrir góðar ábendingar sem fram komu í viðræðum við hópa og félagsamtök og leggur fram til Umhverfis- og framkvæmdaráð tillögur í 7 liðum sem fyrstu afurð starfshópsins í vinnu sinni við að bæta þjónustu á svæðinu. Tillögurnar taka mið af óskum og tillögum sem fram komu á fundum með hagsmunahópum.

Starfshópur um stíga óskar eftir heimild Umhverfis- og framkvæmdaráðs til þess að halda áfram vinnu starfshóps þar sem ekki hefur náðst að fanga alla nægilega alla þætti sem starfshópnum var falið samkvæmt erindisbréfi auk þess sem starfshópurinn á eftir að leggja til fleiri tillögur varðandi bættu þjónustu og framtíðarskipulag á upplandi Hafnarfjarðar.

Starfshópur um stíga:

Helga Ingólfssdóttir, Jón Atli Magnússon, Anna Karen Svövdóttir, Stefán Már Gunnlaugsson, Sigurður P Sigmundsson.